



Méthode d'intégration des POI dans votre tomtom

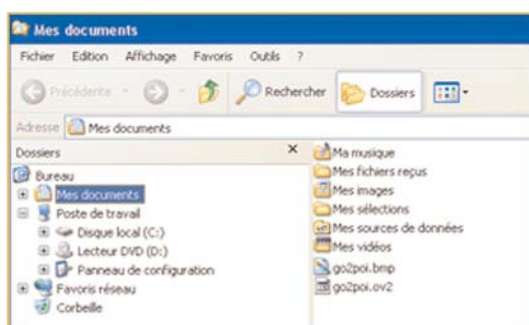
intégrez vos POI pas à pas dans votre tomtom

Pour intégrer très facilement vos POI dans votre tomtom, suivez pas à pas les étapes ci-dessous :
(pour agrandir les copies d'écran, cliquez dessus.)

Étape 1 : Téléchargez les POI

Enregistrez les deux fichiers qui correspondent aux établissements que vous souhaitez intégrer dans votre tomtom (un fichier dont l'extension est .ov2 et un fichier dont l'extension est .bmp).

Pour cela, cliquez sur leur lien et choisissez un dossier d'enregistrement sur votre ordinateur où vous pourrez les retrouver facilement. Par exemple sur votre bureau, ou dans le dossier "mes documents".



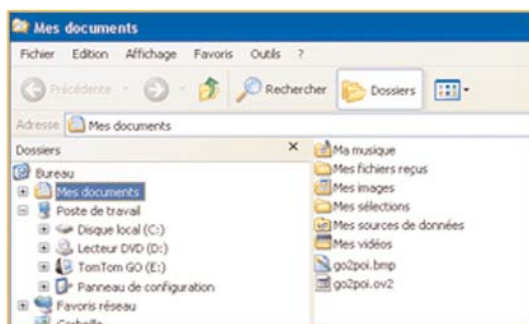
Étape 2 : Connectez votre tomtom à votre ordinateur

Éteignez votre tomtom, puis connectez-le à votre ordinateur par l'intermédiaire du câble USB fourni.

Une fois la connexion effectuée, allumez votre tomtom.

Votre ordinateur va automatiquement détecter votre tomtom et le faire apparaître tel un lecteur de CD, une clef USB ou un disque dur.

Remarque : utilisez uniquement le câble USB fourni avec le tomtom. Nous vous recommandons également d'alimenter par l'adaptateur secteur votre tomtom durant cette opération.

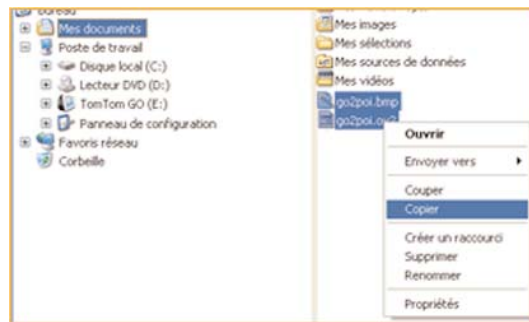


Attention : ne débranchez jamais le câble reliant votre PC et le tomtom lorsque votre tomtom communique avec votre ordinateur (indiqué par une main retirant le câble barrée d'un trait rouge).

Étape 3 : Copiez les POI depuis votre ordinateur

Affichez le dossier de votre ordinateur dans lequel vous avez téléchargé les fichiers de POI à l'étape 1 (fichier .ov2 et .bmp).

Sélectionnez les deux fichiers, puis copiez-les en sélectionnant l'item "Copier" du menu "Edition" ou dans le menu accessible via un clic souris droit.

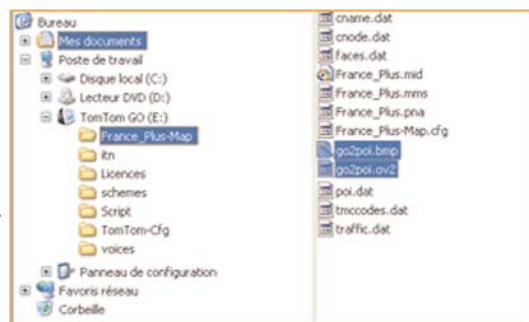


Étape 4 : Collez les POI dans votre tomtom

Affichez le disque qui correspond à votre tomtom. Pour cela, cliquez sur le disque amovible nommé "TomTom GO".

Sélectionnez le répertoire des cartes françaises en double cliquant sur le dossier "France_Plus-Map".

Collez les deux fichiers des POI, copiés à l'étape précédente, en sélectionnant l'item "Coller" du menu "Edition" ou du menu contextuel (clic souris droit).



Étape 5 : Visualisez les POI sur votre tomtom

Les POI étant intégrés dans votre tomtom, vous pouvez le déconnecter de votre ordinateur.

Pour cela, éteignez votre tomtom, attendez qu'il soit complètement éteint, puis débranchez le câble USB.

Pour visualiser vos POI, rallumez votre tomtom et sélectionnez-les dans vos catégories de POI.

Remarque : même si vous choisissez de ne pas afficher en permanence les POI, vous pouvez les atteindre et les trouver près de l'endroit où vous vous situez.



Retrouvez sur le site www.go2poi.com ce guide d'intégration pour tomtom, ainsi que l'ensemble des POI téléchargeable gratuitement.